

Instrucciones para organizar

La búsqueda del tesoro

1

Imprime a doble cara el crucigrama secreto y postres revueltos con la hoja 2 y recórtalos. Guarda cada uno en un sobre.



2

Pon el crucigrama *en la cama* con un lápiz. Deja el postres revueltos *en un gorro o sombrero*



3

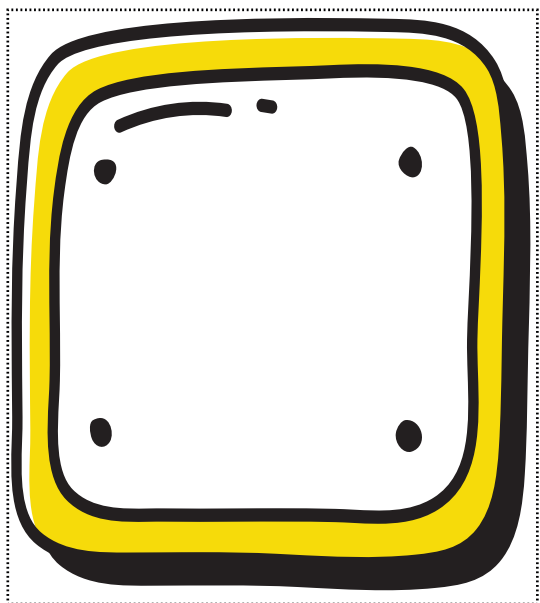
Esconde *detrás de un mueble* el regalito especial. No olvides agregar notitas.



Complementa tu regalo

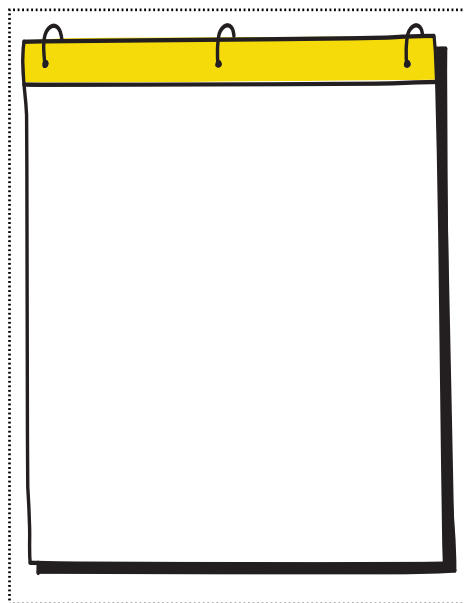
1

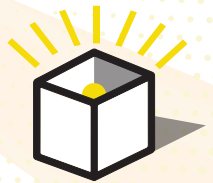
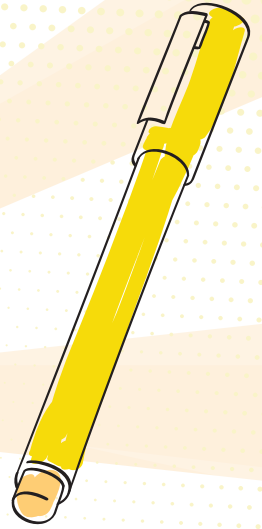
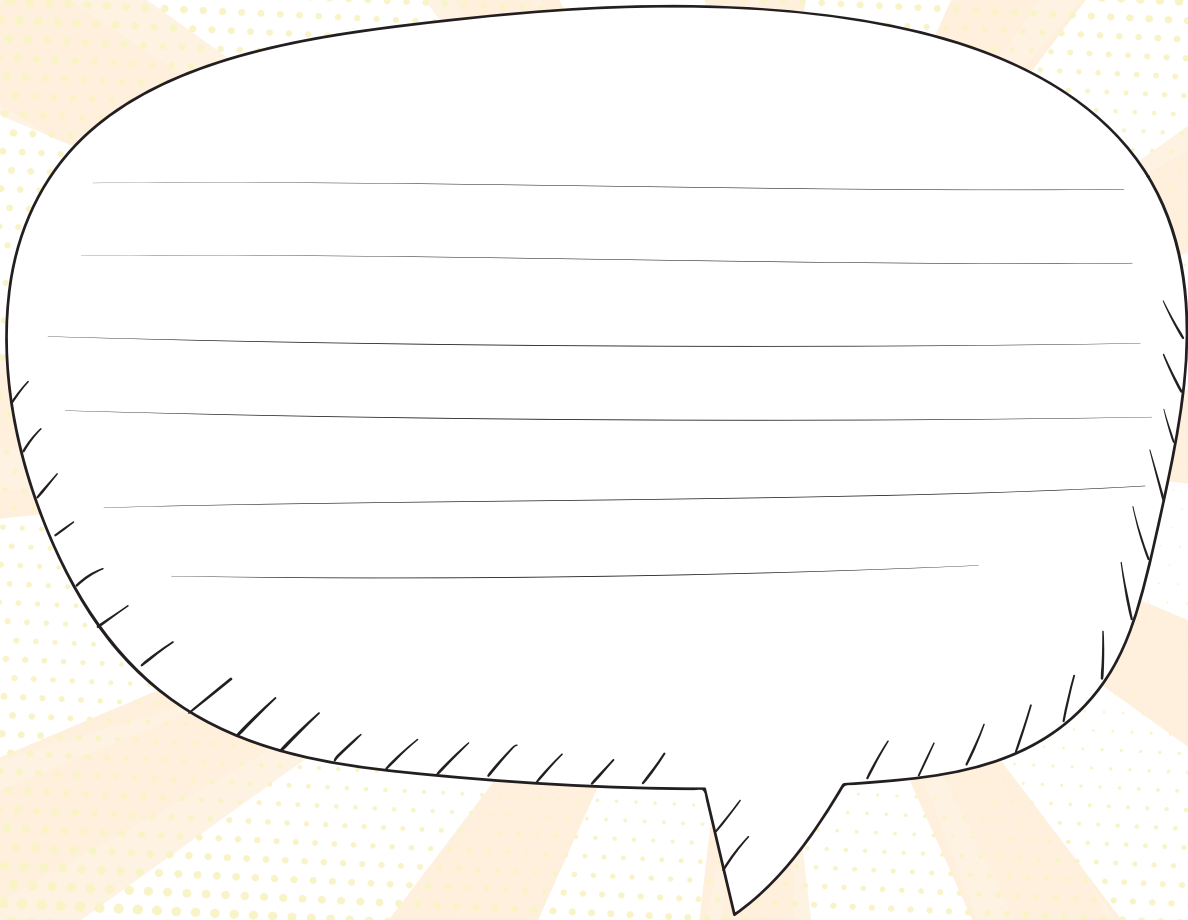
Recorta esta nota y escribe algo especial. Métele en el sobre del crucigrama



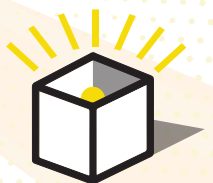
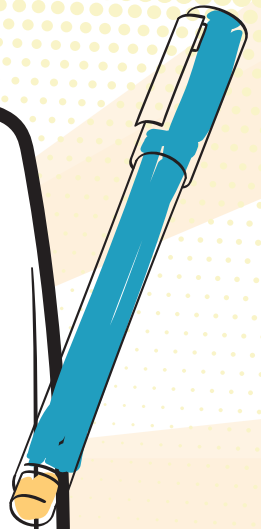
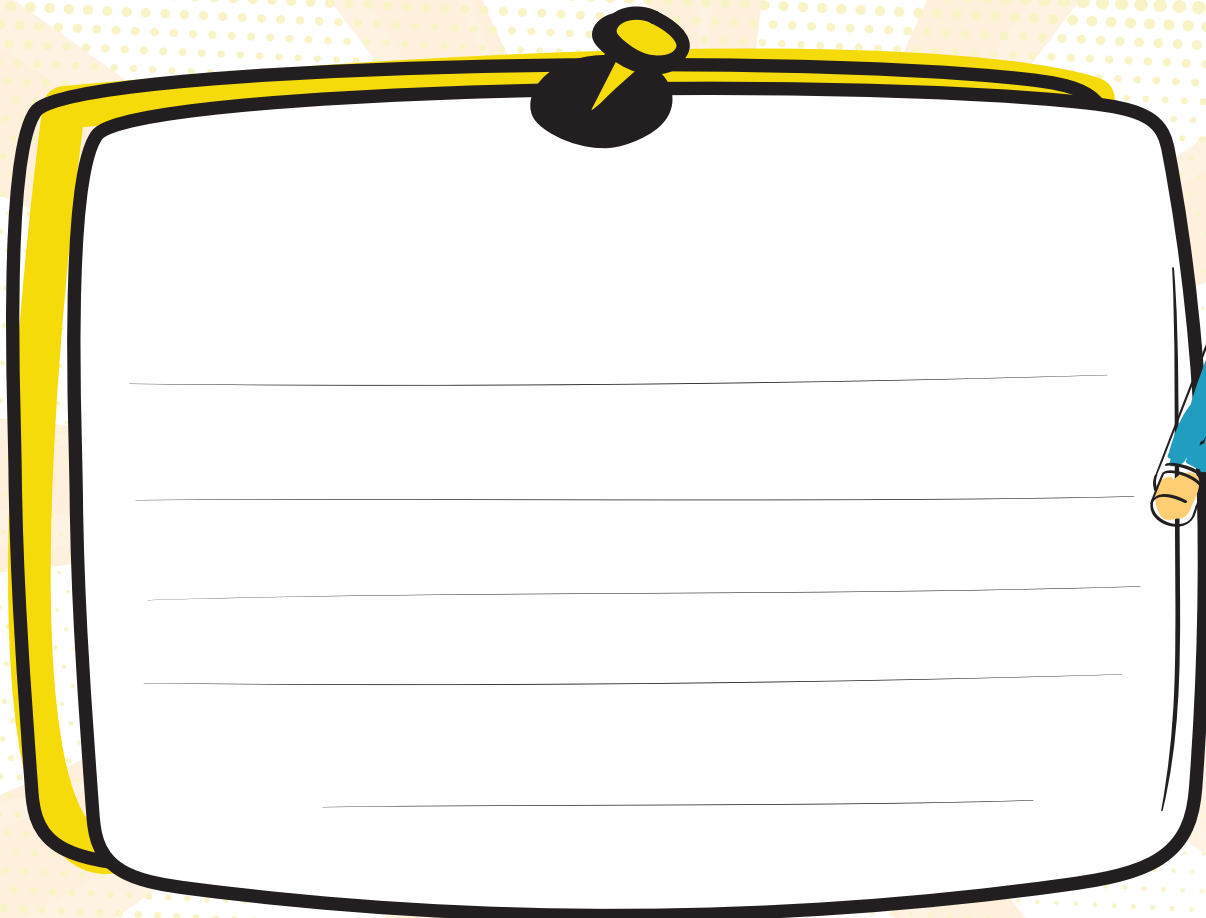
2

Recorta esta nota y escribe algo especial. Métele en el sobre de Platos Revueltos.





PLAN
SORPRESA



PLAN
SORPRESA