

Instrucciones para organizar

La búsqueda del tesoro

1

Imprime el crucigrama secreto y el código mágico musical y la hoja número 2 a doble cara, recórtalos y guarda cada uno en un sobre.



2

Pon el crucigrama *en la cama*.
Pega el código oculto musical *en una puerta*.



3

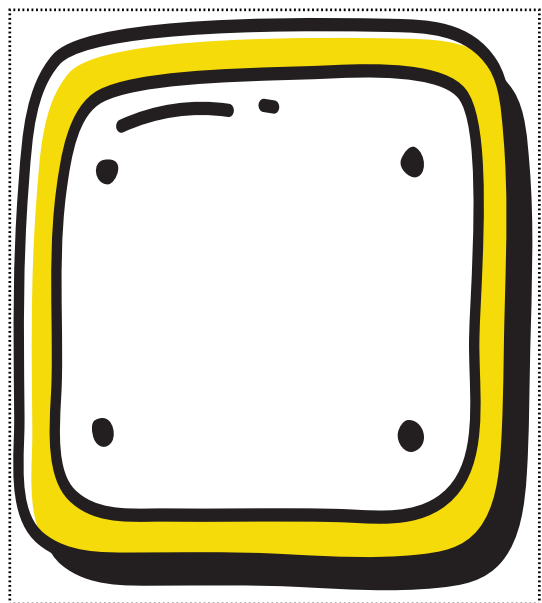
Esconde en algún lugar *de la sala* el regalito especial. No olvides agregar notitas.



Complementa tu regalo

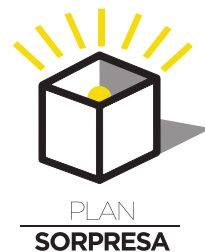
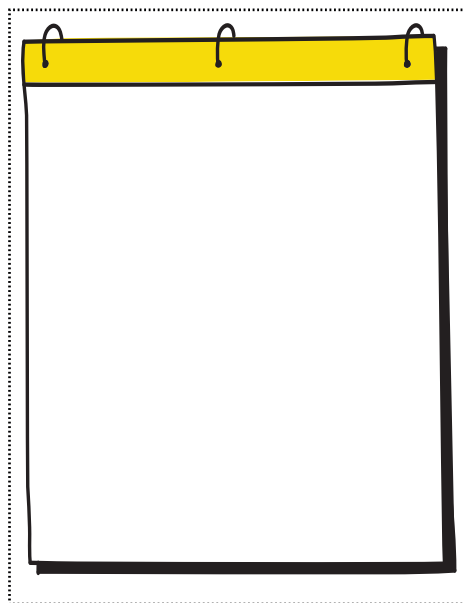
1

Recorta esta nota y escribe algo especial
Mételo en el sobre del crucigrama



2

Recorta esta nota y escribe algo especial
Mételo en el sobre del código musical

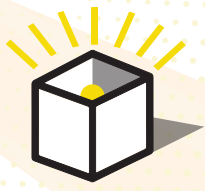
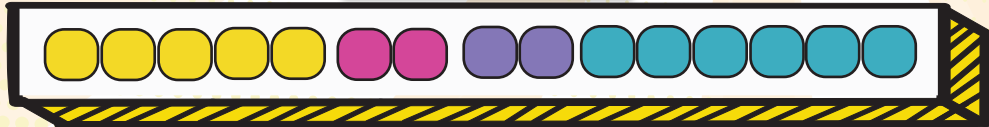


Crucigrama secreto



- 1 ¿Qué logo es? Completa el crucigrama.
- 2 Observa bien las letras que pones en los cuadros de colores.
- 3 Descifra el mensaje secreto en el cuadro.

Mensaje secreto



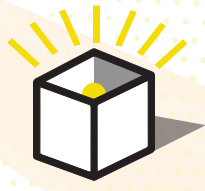
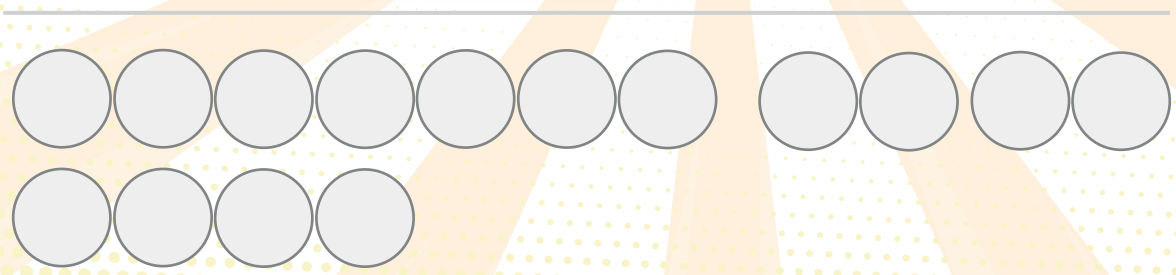
PLAN
SORPRESA

Código oculto musical

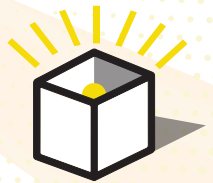
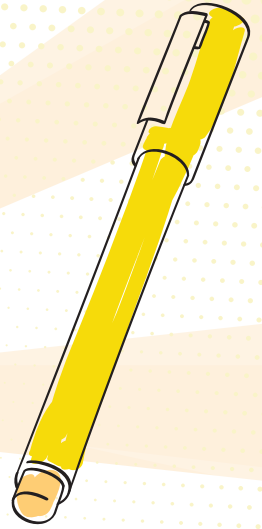
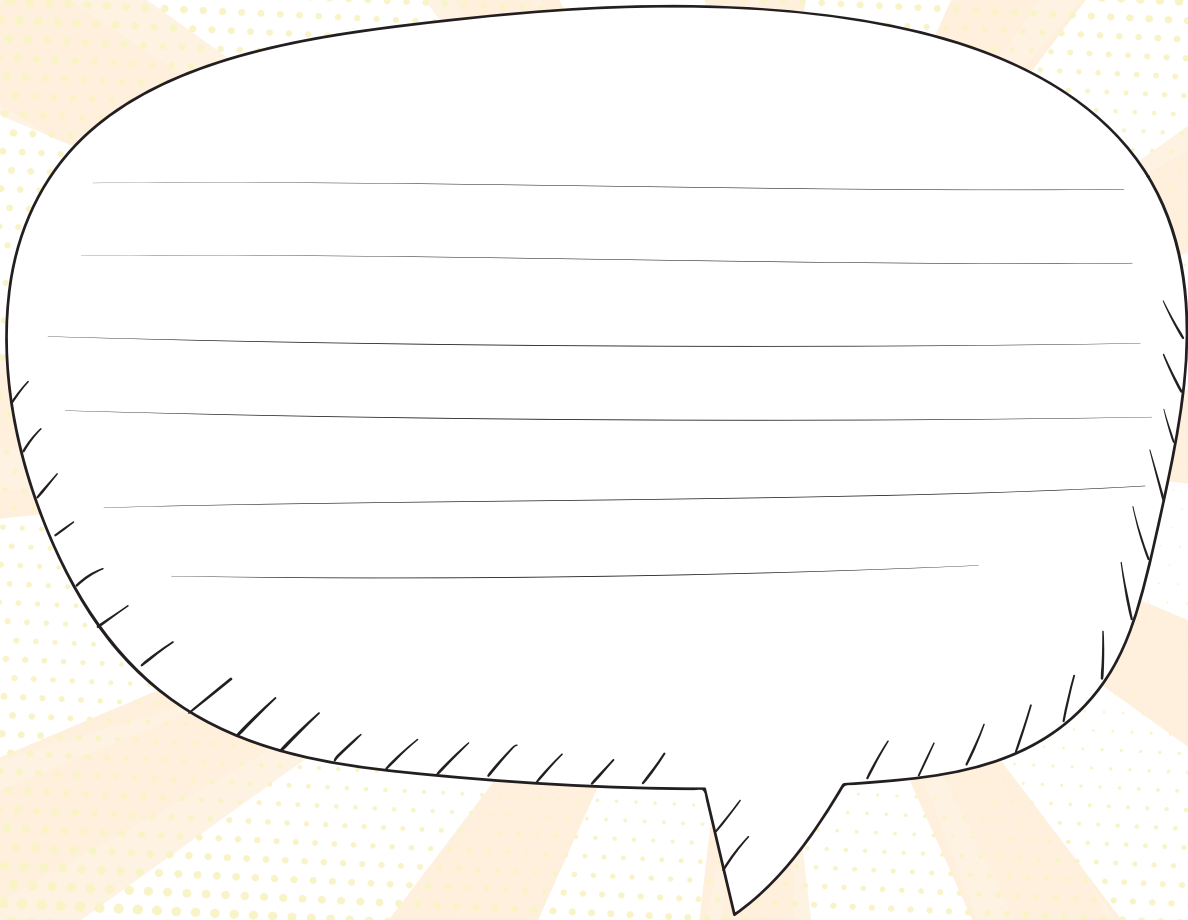


- 1 ¿El coro de qué canción? Descifralo.
- 2 Coloca las letras en los círculos
- 3 ¡Ahí encuentras tu regalo!

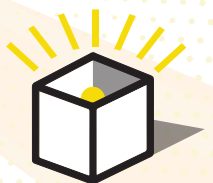
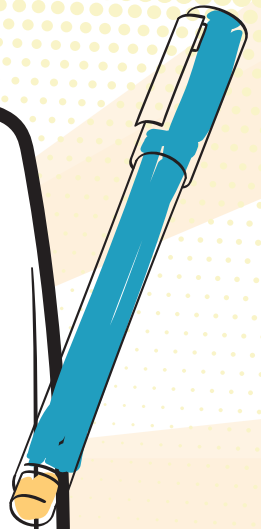
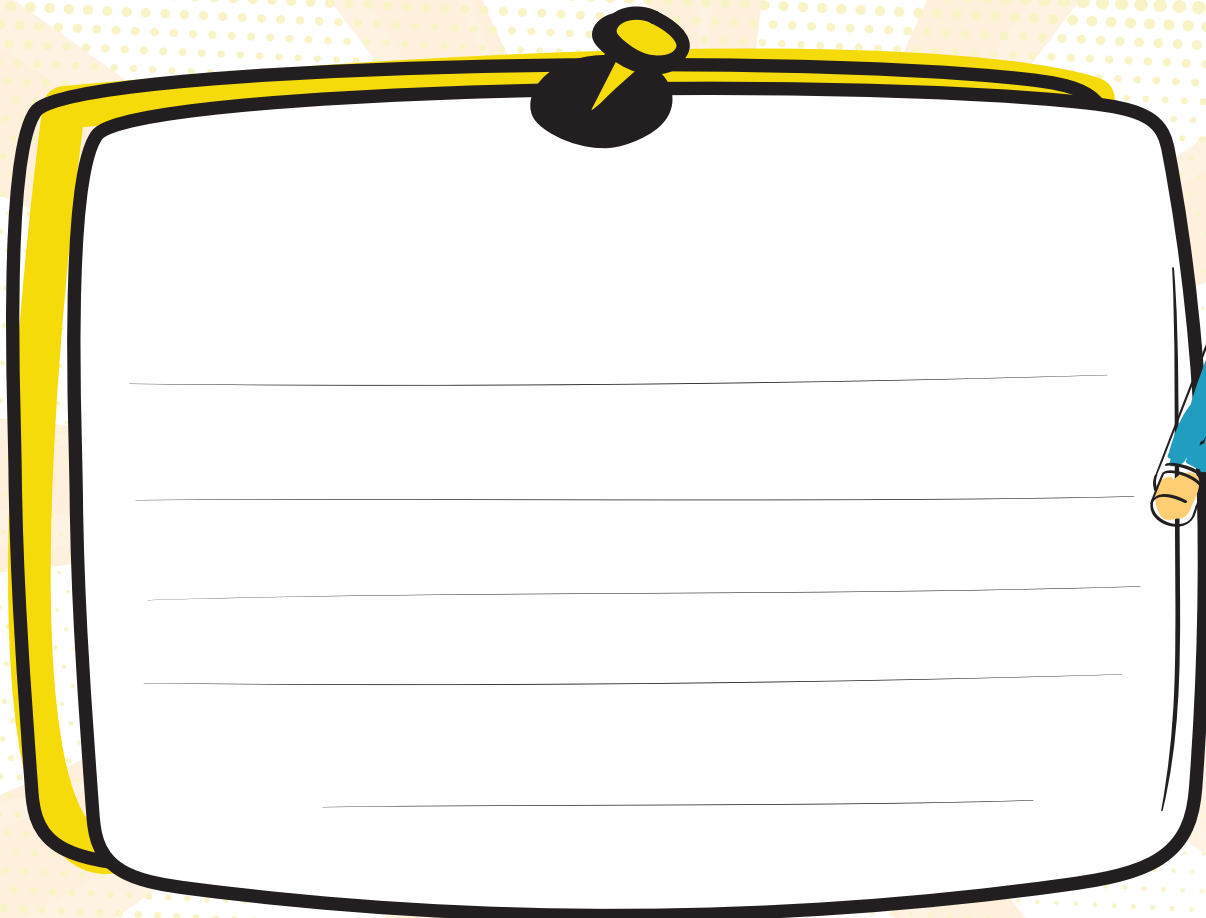
Mensaje secreto



PLAN
SORPRESA



PLAN
SORPRESA



PLAN
SORPRESA