

Instrucciones para organizar

# La búsqueda del tesoro

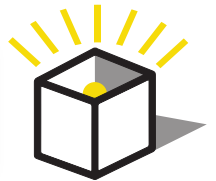
1

Imprime a doble cara el **Legó Match** y la **Picto-Historia** con la hoja número 2. Recórtalos y Guarda cada uno en un sobre.



2

Pon el Legó Match *en una habitación* con un lápiz. Deja la Picto-Historia *en una almohada* (en una habitación diferente a donde dejaste el Legó Match).



PLAN  
SORPRESA

3

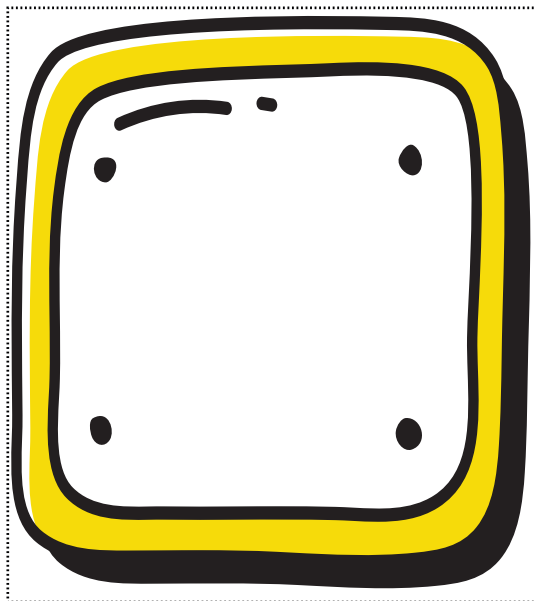
Esconde en algún lugar de la **mesa** el regalito especial. No olvides agregar notitas.



## Complementa tu regalo

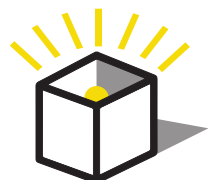
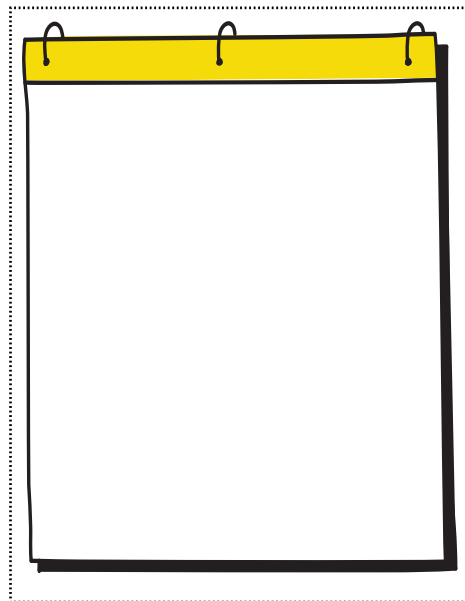
1

Recorta esta nota y escribe algo especial Métele en el sobre del Legó Match.

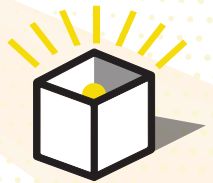
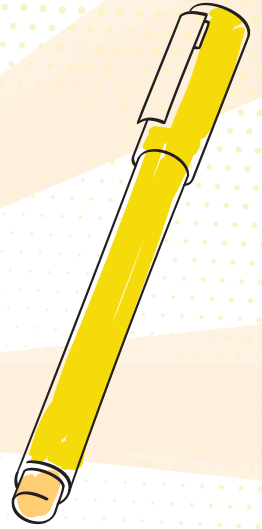
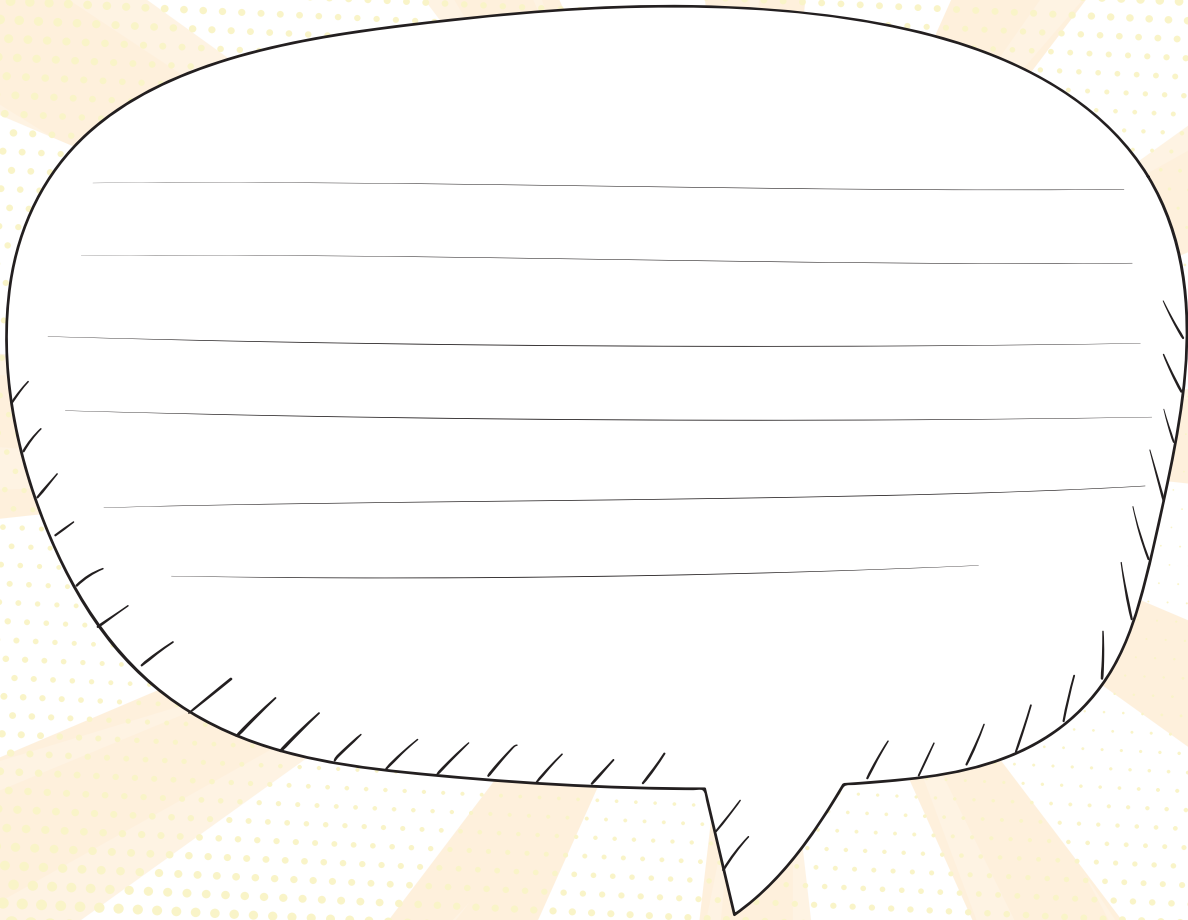


2

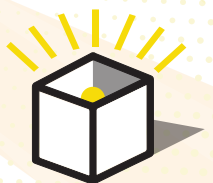
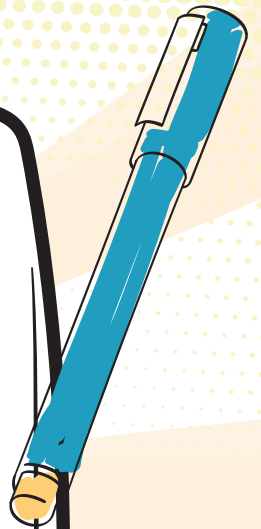
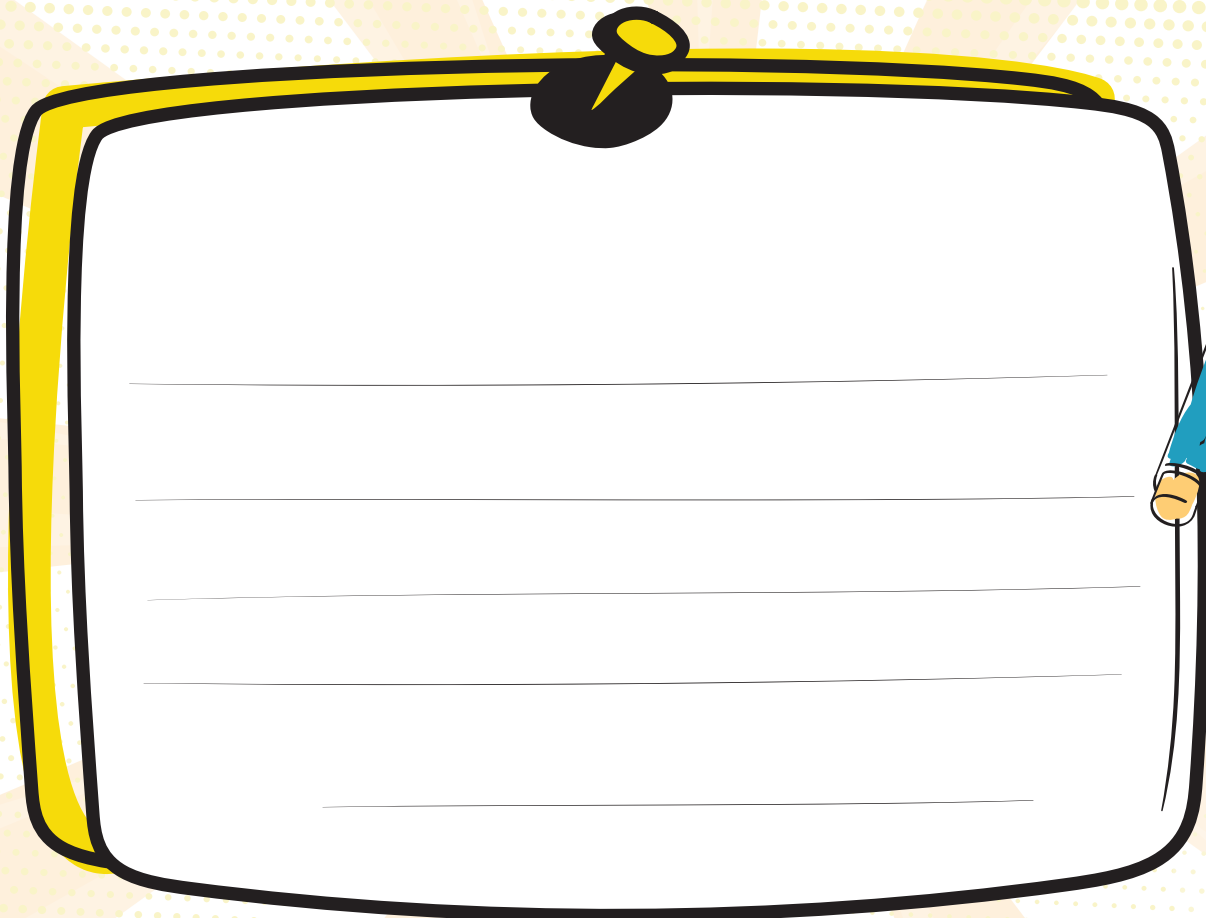
Recorta esta nota y escribe algo especial Métele en el sobre de Picto-Historia.



PLAN  
SORPRESA



PLAN  
SORPRESA



PLAN  
SORPRESA



## Picto historia

## Mensaje secreto

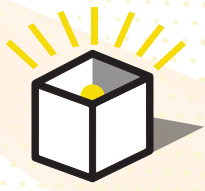
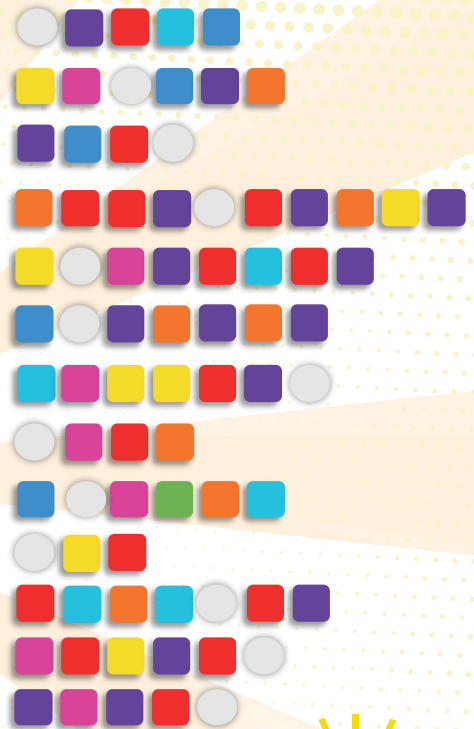
1 Lee la historia y cambia el dibujo por la palabra correcta!

2 Observa bien las letras que quedarán en los círculos grises

3 ¡Apurate ya casi encuentras tu regalo!

En una  olvidada por mi  encontré  cartas misteriosas. Decidí ser un ingenioso y genial,  y desentrañar el enigma. El remitente: "El señor Julio  amo y dueño de un gran cultivo de ". Intrigado, me propuse a abrir mi  de investigación, y sacar mi  y .

Al llegar al castillo, encontré  sorpresas. Abrí una puerta mágica y detrás: un  lleno de  de una . Las cartas tenían mensajes secretos que llevaban a mundos geniales. Los visité todos y mis aventuras me hicieron una persona muy feliz.



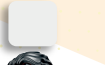
PLAN  
SORPRESA

## Lego Match

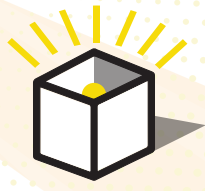
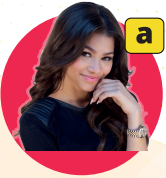
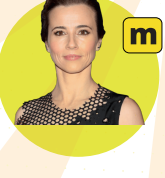
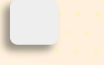
1 Haz match del Avenger con la persona de abajo

2 Ubica la letra en el recuadro

3 ¡Apurate y encuentra tu regalo!



Mensaje secreto



PLAN  
SORPRESA